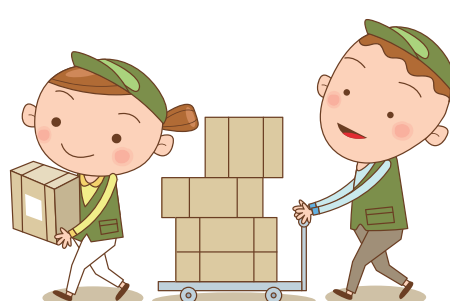


원예산물 수출시 선박용 냉장 트레일러 적재 방법

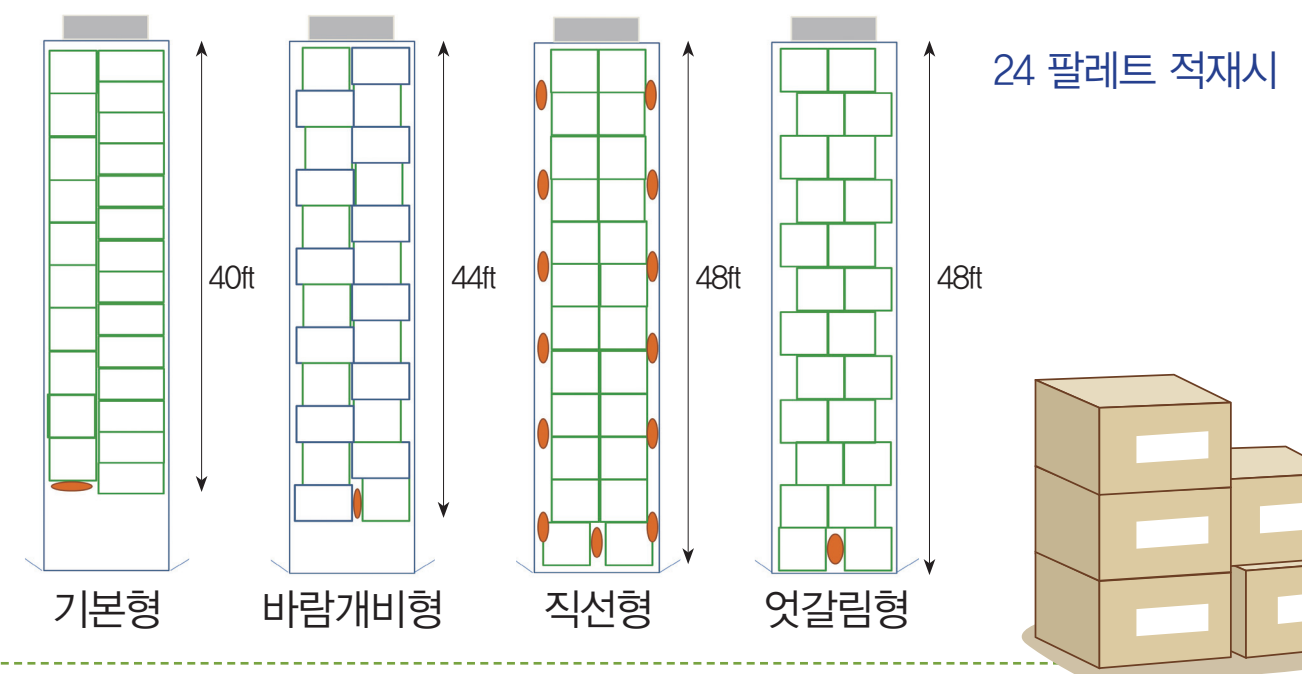
0

- 팔레트 위에 상자를 모서리를 잘 맞추어 쌓고, 팔레트 모서리마다 지지대를 세운 후 밴딩 기계를 사용하여 단단히 결속한다
- 선적할 팔레트 온도를 적정 운송온도(저장온도)로 떨어뜨린다



5

- 적재물과 트레일러 벽면에 틈을 두면서 팔레트를 적재하고, 운송중 흔들리지 않도록 빈 공간에 에어백을 넣는다



1

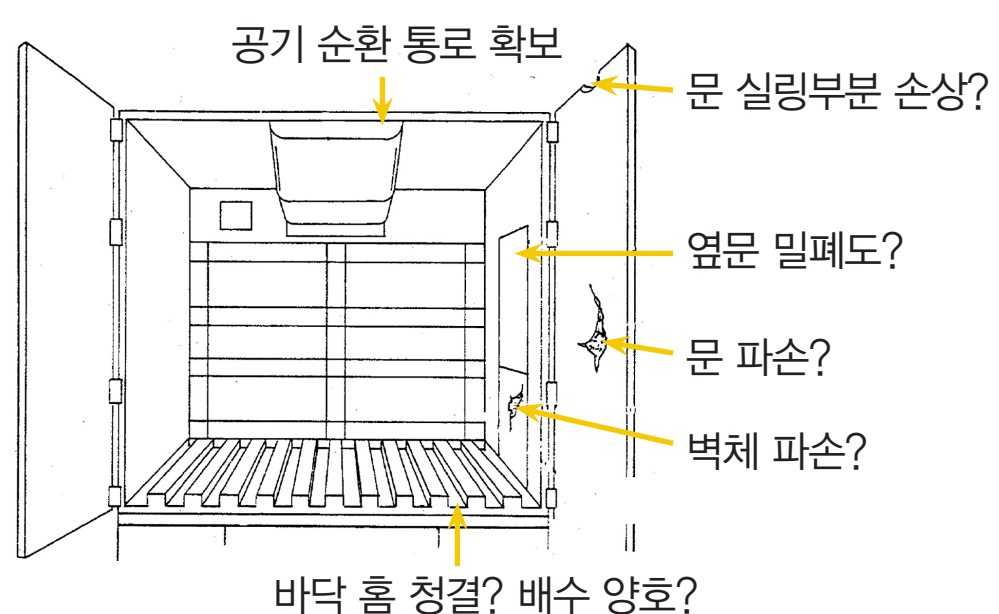
- 내부 공간(가로, 세로, 높이)이 적재 물량 및 부피와 적합한가? 수출국의 트럭 하중에 맞추어 컨테이너 두께를 결정

2

- 트레일러 내부가 파손되었거나, 냄새가 나거나 깨끗하지 않을 경우 선적하지 않는다



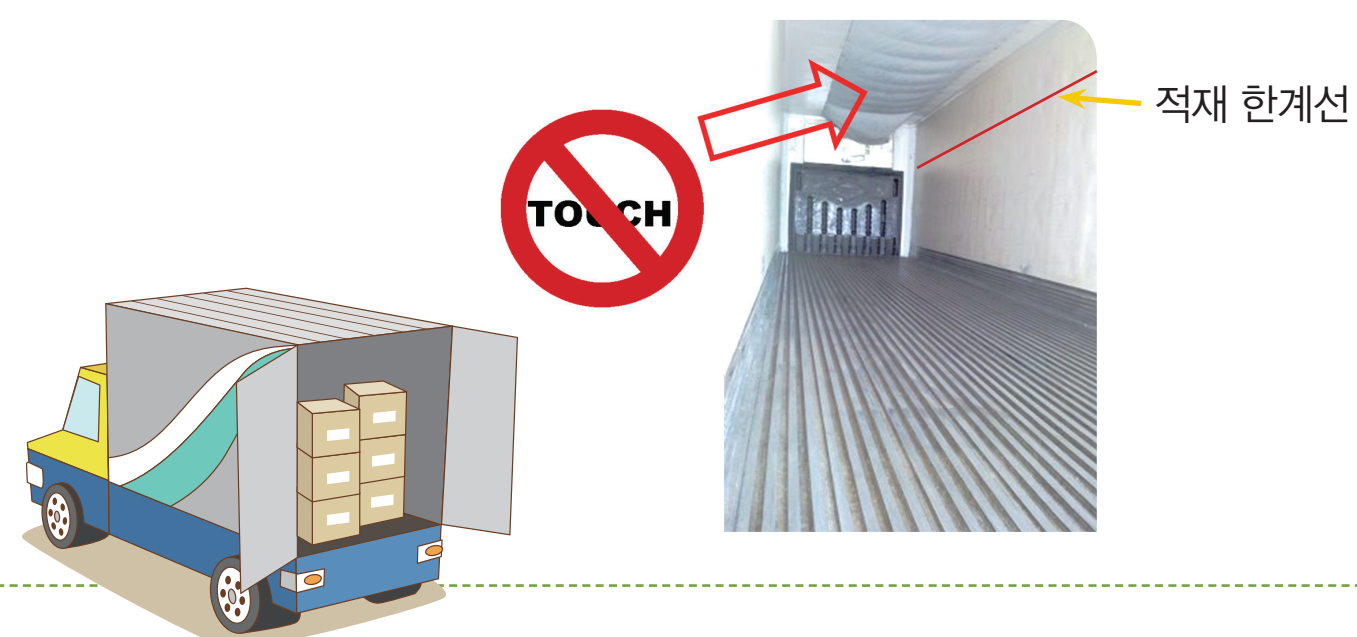
바닥청소



바닥 흙 청결? 배수 양호?

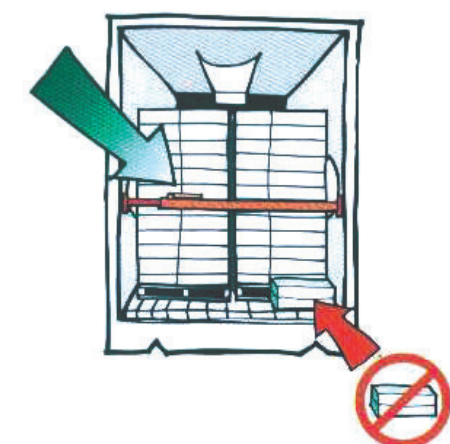
6

- 적재물 윗면에 공기통로를 확보, 컨테이너 윗면에 송풍관이 있을 경우 적재작업시 닿지 않도록 주의한다 (빨간선 표시 부분까지 적재) 바람통로를 남겨두고 적재한다



7

- 컨테이너 맨 뒷면 팔레트에 로드바(load bar)를 설치한다. 공간이 남을 경우에도 여분의 바닥에 선적하지 않는다



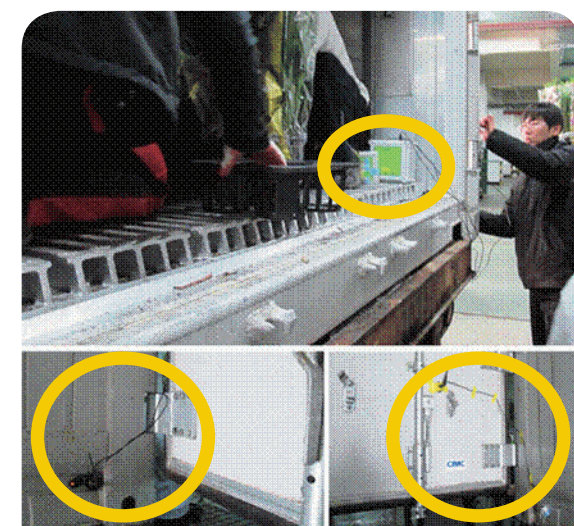
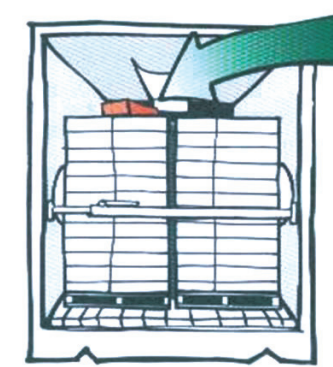
3

- 컨테이너 내부를 품목별 적정 운송온도(저장온도)로 냉각시킨다



8

- 온습도 측정 데이터 로거를 넣어 운송중 내부 환경을 기록한다



4

- 문을 열기전 냉각을 중단한다 스위치 OFF



9

- 트레일러 문을 봉인한다



10

- 품목별 유통온도로 냉각을 시작한다 스위치 ON

